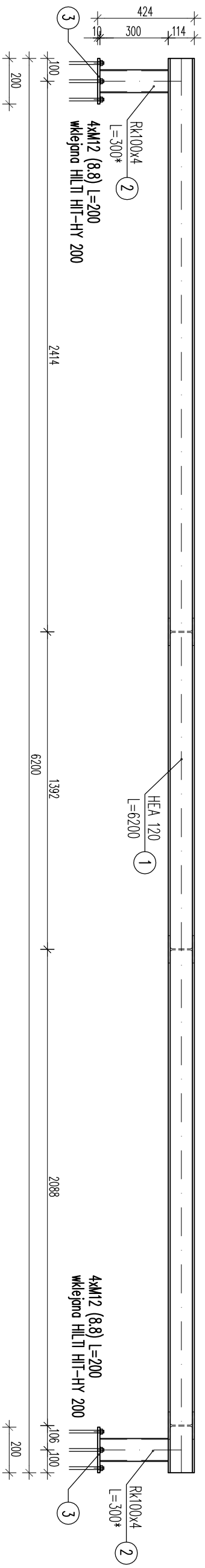
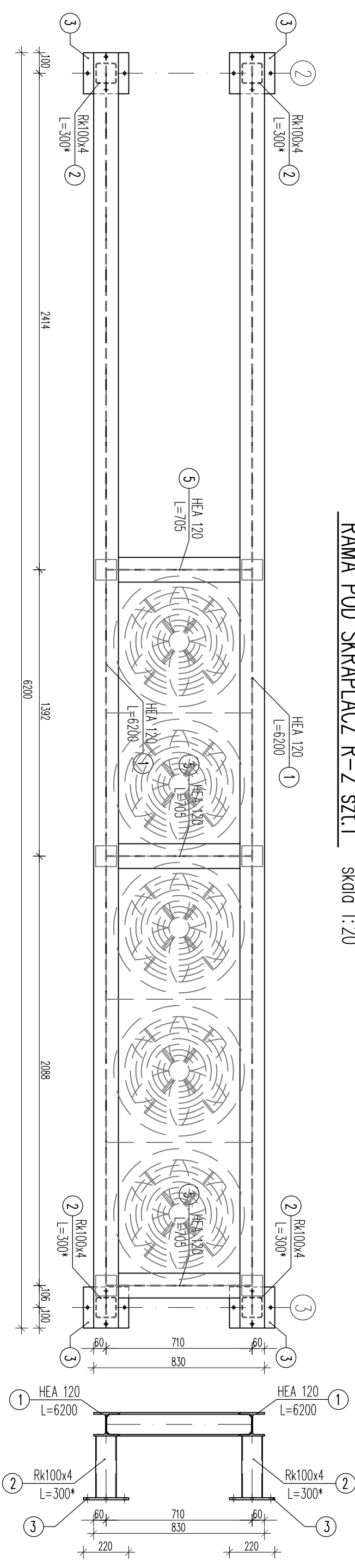
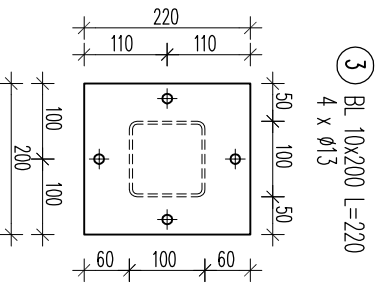


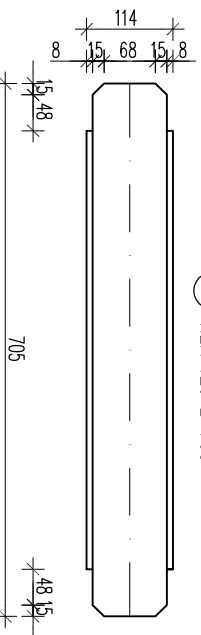
RAMA POD SKRAPLACZ R-2 szt.1 skala 1:20



ELEMENTY skala 1:10



5 HEA 120 L=705



ZESTAWIENIE STALI

Nr elementu	Nazwa elementu	Stal	Długość [mm]	Ilość [szt.]	Długość razem [m]	Masa jedn. [kg/m]	Masa el. [kg]	Masa razem [kg]	
									R-2
1	HEA 120	S235	6200	2	12,40	19,90	123,38	246,76	
2	Rk 100x4	S235	300	4	1,20	11,90	3,57	14,28	
3	BL 10 x 200	S235	220	4	0,88	15,70	3,45	13,82	
5	HEA 120	S235	705	3	2,12	19,90	14,03	42,09	
OGÓŁEM [kg]								316,94	
NADDATEK NA SPOINY						1,5	%		4,75
RAZEM W 1 szt. [kg]									321,70
WYKONAĆ X									321,70

UWAGI:

1. DŁUGOŚĆ STUPKÓW (ELEMENT NR 2) SKORYGOWAĆ PO WYKONANIU ODKRYWKI KONSTRUKCJI STROPU
2. WSZYSTKIE SPOINY NIEOPISANE WYKONAĆ JAKO PACHWINOWE O GRUBOŚCI $a = 0,7 \times t_{\min}$ (MNIJSZA GRUBOŚĆ ELEMENTÓW ŁĄCZONYCH)

STAL PROFILOWA – S235
ELEKTRODY – ER.146



WOJEWÓDZKIE BIURO PROJEKTÓW
we Wrocławiu Spółka z o. o.

Nr zlec.
1/2018

Obiekt
BUDYNEK PRZEMYSŁOWY
WROCŁAW ul. KRAKOWSKA 64

Investor
PIT – RADWAR S.A. o/Wrocław ul. Krakowska 64

Skala:
1:20

Tytuł rys.
RAMA POD SKRAPLACZ R-2

Data:
04.2018

Autor projektu
arch. B. Kaczmarszyk
nr upr.45/75/W/m
Konsultacja
mgr inż. A. Mazij
nr upr.342/85/W

Nr rysunku:
KW-02