

wymiary LxWxH 5322x2585x1696mm
Masa 1200 kg

NA WYMIENNIKU GLIKOLOWYM

wymiary LxWxH 3322x2585x1696mm
Masa 241 kg

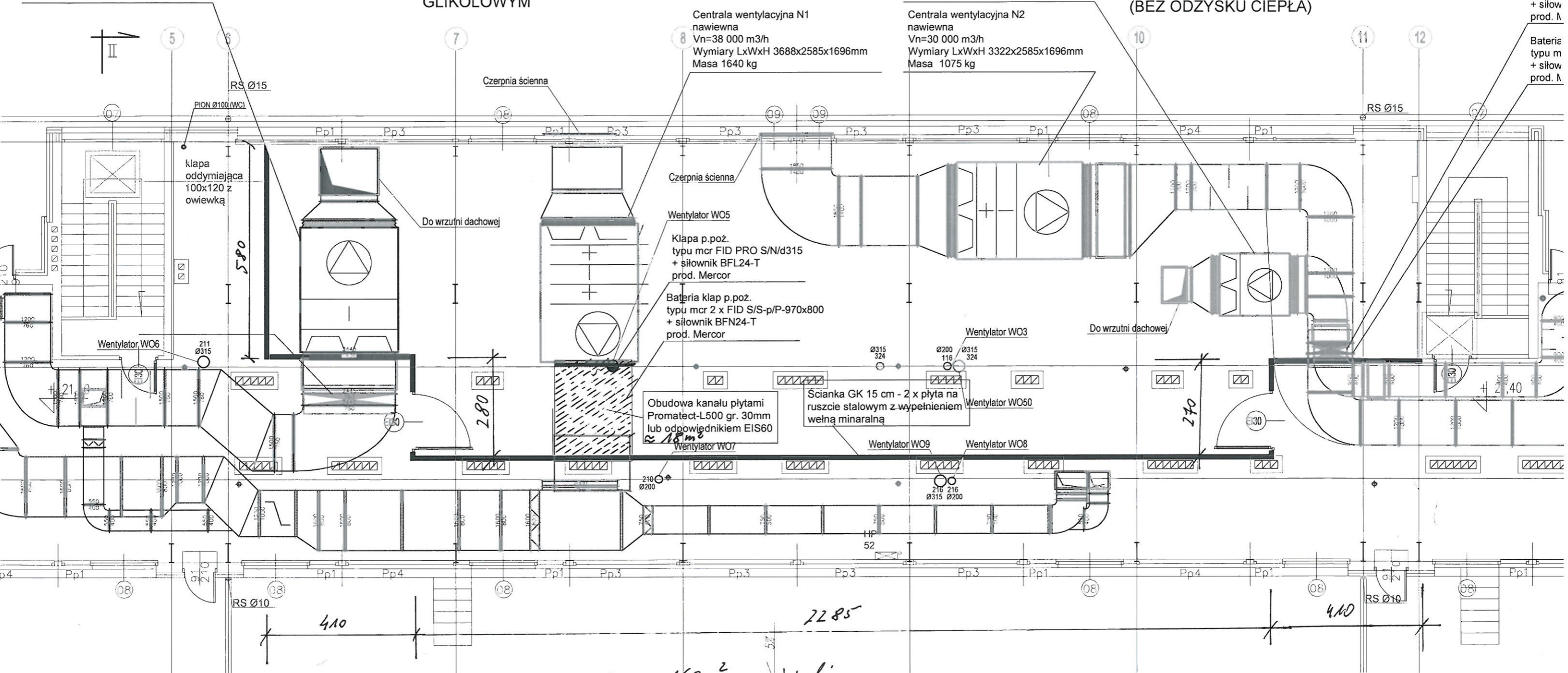
NAWIEWNA I WYWIEWNA (BEZ ODZYSKU CIEPŁA)

Kłapa i
typu m
+ siłow
prod. A

Bateria
typu m
+ siłow
prod. A

Centrala wentylacyjna N1
nawiewna
Vn=38 000 m³/h
Wymiary LxWxH 3688x2585x1696mm
Masa 1640 kg

Centrala wentylacyjna N2
nawiewna
Vn=30 000 m³/h
Wymiary LxWxH 3322x2585x1696mm
Masa 1075 kg



$\approx 4235 \text{ cm} \times 3,8 \approx 160 \text{ m}^2$ pow. ścianki
 $\approx 18 \text{ m}^2$ obudowa kanału
Promatect-L500 gr. 30mm

Vp. - bud. G - wentylatorownia

KIEROWNIK BUDOWY
mgr inż. J. Perek
upr. Nr 5111 PISA SI.K/BO/5019/07