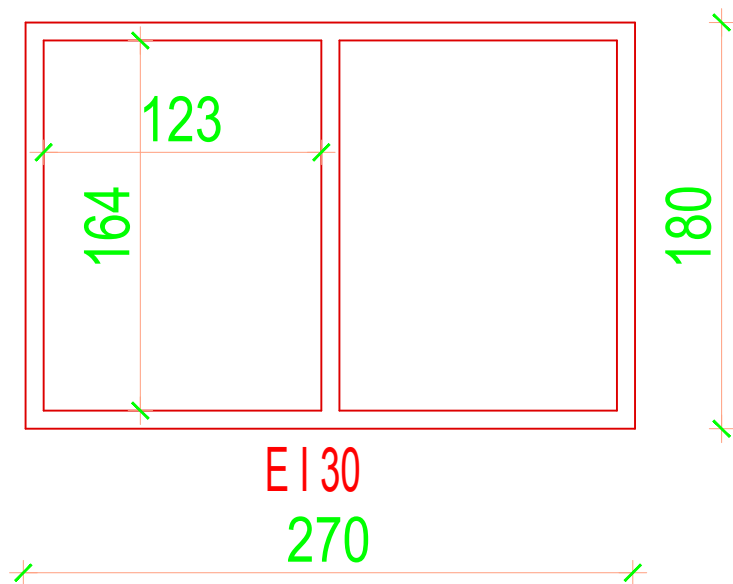


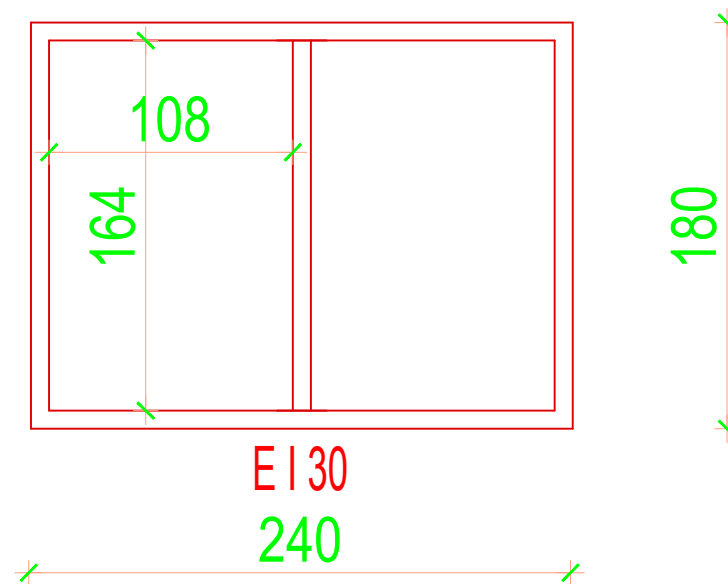
Wymagana powierzchnia przeszklenia $F_s=4,10\text{m}^2$



01 szt.3

Okna(witryny) zewnętrzne montowane w elewacji z betonu komórkowego

Wymagana powierzchnia przeszklenia $F_s=3,54\text{m}^2$



02 szt.2

Okna(witryny) zewnętrzne montowane w elewacji z betonu komórkowego